



## Merkblatt: Vorgehen beim Spucktesten

Bitte melden Sie sich am Tag vor dem Testen via **QR-Code** an. Sie brauchen einen Internetzugang. Den QR-Code haben Sie von der Schule erhalten. Dieser wird via Kamera des Smartphones eingescannt. Ältere Mobiltelefone benötigen eine QR-Scan-App.

Führen Sie den Spucktest **direkt am Morgen früh nach dem Aufstehen** an dem Tag durch, an dem Sie den Test abgeben.



Vor dem Testen **nichts** essen/trinken, **kein** Kaugummi kauen, **nicht** die Zähne putzen und **nicht** rauchen.

### Lieferumfang des Testkits:

- A** Probensammelgefäss und NaCl-Ampulle (10 ml)
- B** Vakuumröhrchen (nicht öffnen!)
- C** Transportröhrchen

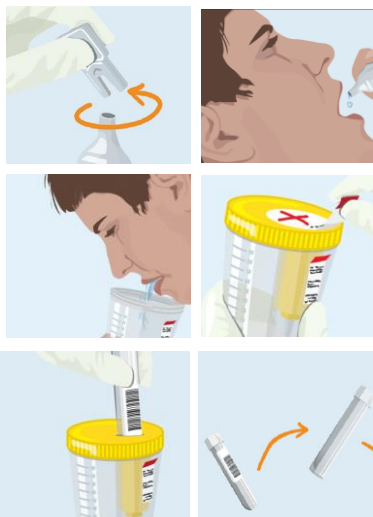


Nehmen Sie Ihr Mobiltelefon zur Hand. **Klicken Sie auf den Link, welchen Sie nach der Anmeldung mit dem QR-Code per SMS erhalten haben.** Sie werden nun mit "easytesting" für die nächsten drei Schritte begleitet:

### Schritt 1

- Packen Sie das Testkit aus.
- Schrauben Sie das gelbe Probensammelgefäss auf. Klebesiegel noch nicht entfernen.
- Scannen Sie den Barcode auf dem Vakuumröhrchen (beim SMS-Link, nicht mit der Kamera des Mobiltelefons!)

### Schritt 2



Öffnen Sie die NaCl-Ampulle und spülen Sie mit der gesamten Flüssigkeit für 60 Sekunden ihren Mund.

Spucken Sie nun die Flüssigkeit in das gelbe Probensammelgefäss und schrauben Sie es wieder zu. Entfernen Sie jetzt das rote Klebesiegel

Stecken Sie das Vakuumröhrchen in die Öffnung des Probensammelgefässes. Mit einem Vakuum wird die Flüssigkeit hinein gesaugt.

Das Vakuumröhrchen kommt in das **Transportröhrchen**, das Sie nun zudrehen.

### Schritt 3



Packen Sie das Transportröhrchen in den **Plastiksack** (nur **eines** pro Sack bei mehreren Kindern!) und achten Sie darauf, dass dieser mit möglichst wenig Luft verschlossen wird.

Bringen Sie diesen vor Schulstart zur Bring-Station. Das Probensammelgefäss und die leere NaCl-Ampulle können Sie wegwerfen.